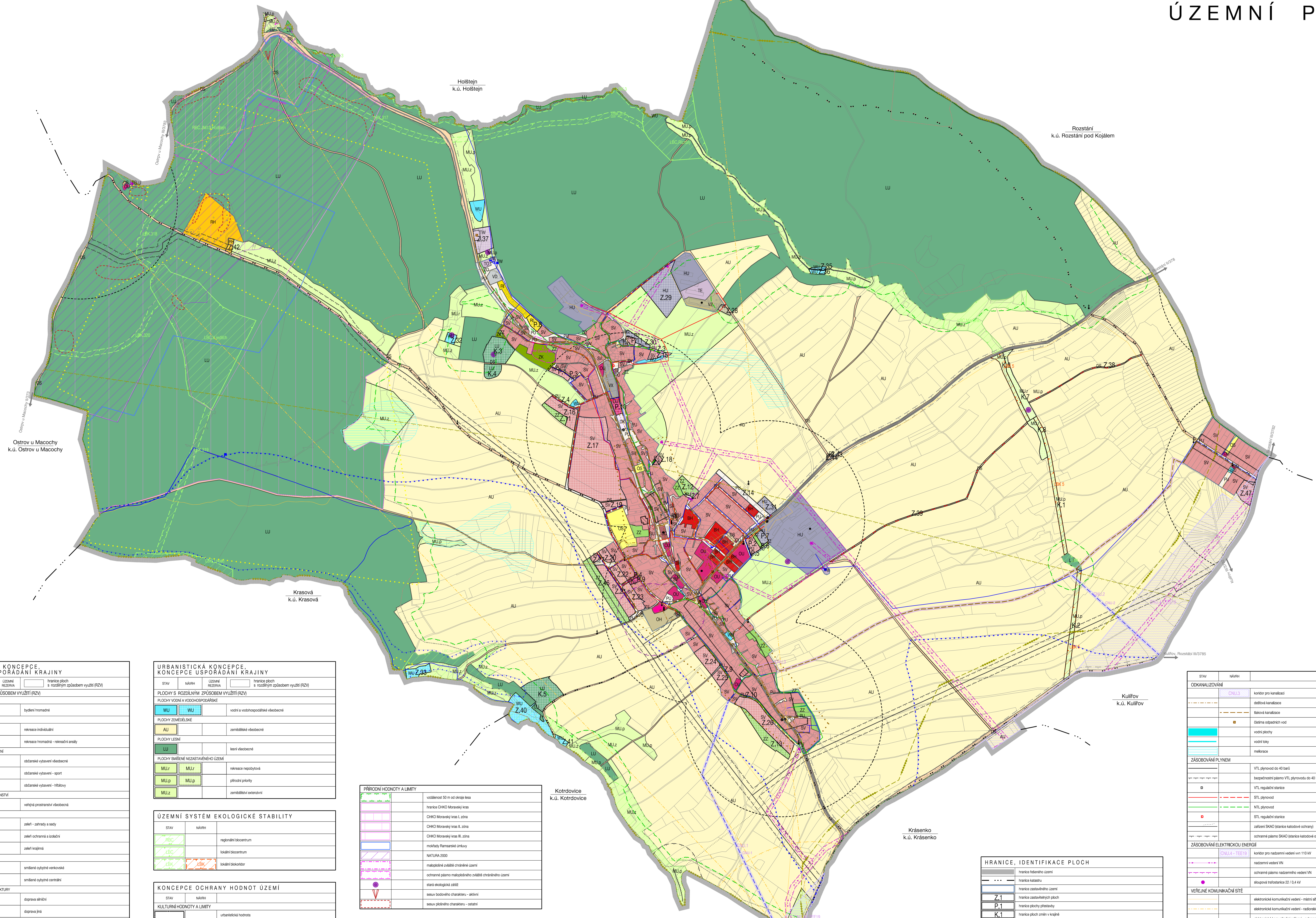


LIPOVEC

ÚZEMNÍ PLÁN



Ostrov u Macochy
k.ú. Ostrov u Macochy

Holštejn
k.ú. Holštejn

Rozstání
k.ú. Rozstání pod Kojálem

Krasová
k.ú. Krasová

Kulřov
k.ú. Kulřov

Krásenka
k.ú. Krásenka

Kotrčovice
k.ú. Kotrčovice

URBANISTICKÁ KONCEPCE, KONCEPCE USPOŘÁDÁNÍ KRAJINY	
STAV	NÁVH
PLŮCHY S ROZDÍLNÝM ZPŮSOBEM VYUŽITÍ (RZV)	hranice ploch s rozdílným způsobem využití (RZV)
PLŮCHY BYDLENÍ	
PH	bydlení hromadné
PLŮCHY REKREACE	
RI	rekreace individuální
RH	rekreace hromadná - rekreační areály
PLŮCHY OBČANSKÉHO VYBAVENÍ	
OU	občanské vybavení všeobecné
OS	občanské vybavení - sport
OH	občanské vybavení - hřbitovy
PLŮCHY VEŘEJNÝCH PROSTRANSTVÍ	
PU	veliká prostranství všeobecná
PLŮCHY ZELENĚ	
ZZ	zeleně - zahrady a sady
ZK	zeleně ochranná a ozdobná
ZL	zeleně krajinná
PLŮCHY SMÍŠENÉ OBSTAVĚ	
SV	smíšené obytné venkovská
SC	smíšené obytné centrální
PLŮCHY DOPRAVNÍ INFRASTRUKTURY	
DS	doprava silniční
DX	doprava železniční
PLŮCHY TECHNICKÉ INFRASTRUKTURY	
TW	vodní hospodářství
TE	energetika
TD	nakládání s odpady
PLŮCHY VÝROBY A SKLADOVÁNÍ	
VD	výroba drobná a služby
VZ	výroba zemědělská a lesnická
VX	výroba jiná - záhradnická
HU	smíšené výrobní všeobecné

URBANISTICKÁ KONCEPCE, KONCEPCE USPOŘÁDÁNÍ KRAJINY	
STAV	NÁVH
PLŮCHY S ROZDÍLNÝM ZPŮSOBEM VYUŽITÍ (RZV)	hranice ploch s rozdílným způsobem využití (RZV)
PLŮCHY VODNÍ A VODOHOSPODÁŘSKÉ	
WU	vodní a vodohospodářské všeobecné
PLŮCHY ZEMĚDĚLSKÉ	
AU	zemědělské všeobecné
PLŮCHY LESNÍ	
LU	lesní všeobecné
PLŮCHY SMÍŠENÉ NEZASTAVĚNÉHO ÚZEMÍ	
MUz	rekreace nepočetná
MUj	přírodní priority
MUz	zemědělské extenzivní
ÚZEMNÍ SYSTÉM EKOLOGICKÉ STABILITY	
STAV	NÁVH
REK	regionální biocentrum
LES	lokální biocentrum
LES	lokální biokoridor
PLŮCHY OCHRANY HODNOT ÚZEMÍ	
STAV	NÁVH
KULTURNÍ HODNOTY A LIMITY	
U	urbanistická hodnota
H	historický, architektonicky cenné stavení
D	urbanistická dominanta
I	vědecký hřob
P	nemovité kulturní památka
K	krajinné objekty
R	mimo krajinného rázu
S	území s archeologickými nálezy I. stupně
Š	území s archeologickými nálezy II. stupně
Š	území s archeologickými nálezy III. stupně
Š	území s archeologickými nálezy IV. stupně
Š	plánovaný přírodní hřbitov
KONCEPCE VEŘEJNÉ INFRASTRUKTURY	
STAV	NÁVH
DOPRAVNÍ INFRASTRUKTURA	
II	silnice II. třídy
III	silnice III. třídy
IV	cyklistické trasy
V	hřbitov
VI	autobusová zastávka
VII	bezpečnostní pásma 400 m
VIII	ochranné pásmo silnice

PŘÍRODNÍ HODNOTY A LIMITY	
1	vzdálenost 50 m od okraje lesa
2	hranice CHKO Moravský kras
3	CHKO Moravský kras I. zóna
4	CHKO Moravský kras II. zóna
5	CHKO Moravský kras III. zóna
6	močálův Ramsarský úmluvy
7	NATURA 2000
8	maloplošné zvláštní chráněné území
9	ochranné pásmo maloplošného zvláštní chráněného území
10	starý ekologický zářez
11	sensu božského charakteru - skříně
12	sensu přirodního charakteru - ostany

KONCEPCE VEŘEJNÉ INFRASTRUKTURY	
STAV	NÁVH
DOPRAVNÍ INFRASTRUKTURA	
II	silnice II. třídy
III	silnice III. třídy
IV	cyklistické trasy
V	hřbitov
VI	autobusová zastávka
VII	bezpečnostní pásma 400 m
VIII	ochranné pásmo silnice

HRANICE, IDENTIFIKACE PLOCH	
1	hranice federálního území
2	hranice katastru
3	hranice zastavěného území
Z1	hranice zastavěných ploch
P1	hranice plochy přestavby
K1	hranice ploch změn v krajině

ZÁSBOVÁNÍ VODOU	
STAV	NÁVH
ZÁSBOVÁNÍ VODOU	
1	koridor pro vodovodní řád
2	vodovodní řád
3	vodajem
4	čerpací stanice vodovodní
5	ochranné pásmo vodního zdroje II. stupně - vnější
6	ochranné pásmo vodního zdroje II. stupně - vnitřní

OKANALIZOVÁNÍ	
STAV	NÁVH
1	koridor pro kanalizaci
2	odštolová kanalizace
3	řádková kanalizace
4	odštolná odpadních vod
5	vodní plochy
6	vodní toky
7	mlečnice
ZÁSBOVÁNÍ PLYNEM	
1	VTL plynovod do 40 barů
2	bezpečnostní pásmo VTL plynovodu do 40 barů
3	VTL regulační stanice
4	STL plynovod
5	NTL plynovod
6	STL regulační stanice
7	zařízení SKAD (stanice katodové ochrany)
8	ochranné pásmo SKAD (stanice katodové ochrany)
ZÁSBOVÁNÍ ELEKTRICKOU ENERGIÍ	
1	koridor pro nadzemní vedení vn 110 kV
2	nadzemní vedení VN
3	ochranné pásmo nadzemního vedení VN
4	sloupové transformátory 22 / 0,4 kV
VEŘEJNÉ KOMUNIKAČNÍ SÍŤE	
1	elektronické komunikační vedení - měřicí síť
2	elektronické komunikační vedení - rádiové pásmo
3	elektronické komunikační zařízení - ochranné pásmo
SPECIFICKÉ JEVY	
1	zářezový území Ministerstva obrany - OP radaru Sokolnice

CELÉ SPRÁVNÍ ÚZEMÍ JE ZÁJMERNÝM ÚZEMNÍM MINISTERSTVA OBRANY A JE DĚDIŠKOU POUŽÍVÁNÍ VÝMĚROVÝCH DŮKADŮ STAVĚ. CELÉ HRANICÍ ÚZEMÍ JE ÚZEMNÍM S MOŽNÝMI ARCHEOLOGICKÝMI NÁLEZY.

IL1	KOORDINAČNÍ VÝKRES	vnitřní
ÚZEMNÍ PLÁN LIPOVEC	PROJEKTANT: ING. ALOJZ MARHŮT VÁVRA, ING. ALOJZ MARHŮT KOVÁŘKA VÁVROVÁ	E.Č.Ú.: 220-4
POŘIZOVATEL: MĚSTSKÝ ÚŘAD BLANSKO	DATUM: 10/2023	MEŘITVO: 1:5 000